

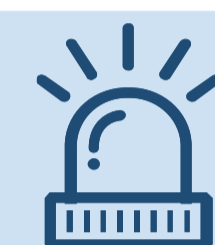
채석장 경사면에서 발생한 낙석에 맞음



재해개요

발생형태	부상 정도	연령	동종경력
맞음	사망 1명	만56세	15년

‘22. 4. 26.(화) 15:57경 충남 당진 소재 채석장에서 천공기 운전원이 천공기에서 내려 천공구멍을 확인 하던 중 석산의 경사면에서 떨어진 낙석에 맞아 사망

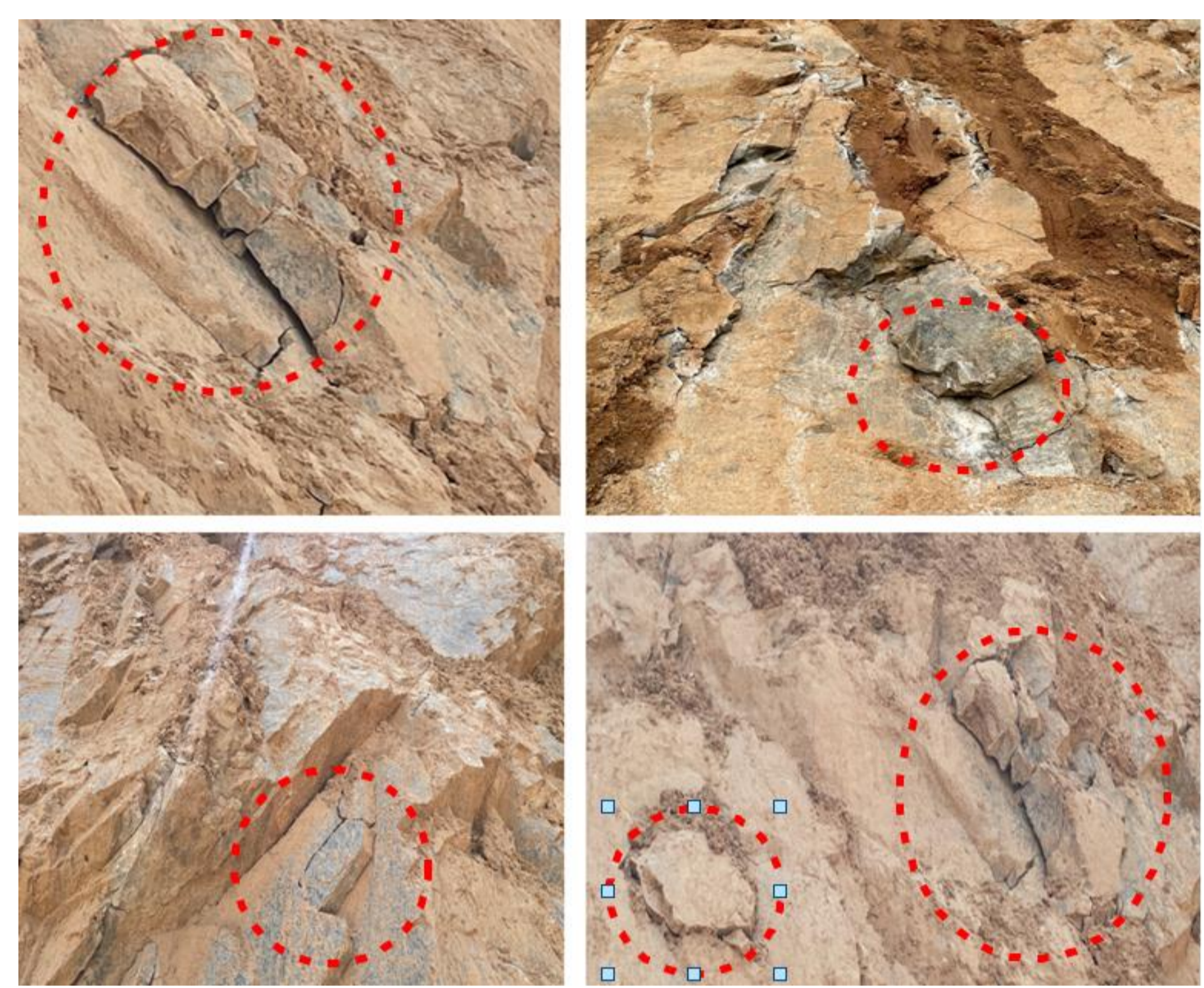


작업상황

비정상적 작업 수행

- (정상) 작업 시작전 경사면에 부석 유무와 상태 등을 점검하고 확인된 부석은 제거 후 작업 실시
- (비정상) 작업장소 인접 경사면에 다수의 부석이 존재하고 있는 상태에서 관련조치 없이 작업 진행

☞ 부석 : 절리 등에 의하여 자연적으로 혹은 가벼운 충격에도 쉽게 떨어지려고 하는 암석(토목용어사전)



< 경사면에서 관찰된 부석 >



발생원인

1 직접원인

- (낙석방지 미조치) 작업 전후로 부석 및 균열발생 유무를 사전에 점검하고 해당 부석을 사전에 제거하는 등의 낙석방지조치 미실시

2 기여요인

- (사전조사 및 작업계획서) 지반의 붕괴 등으로 인한 위험을 방지하기 위하여 지형·지질에 대한 사전조사 및 채석방법, 기울기 등을 포함한 작업계획을 미작성
- (관리감독 미흡) 작업계획을 수립하지 않은 상태에서 재해자가 재해발생 장소의 지형(경사도, 낙석 위험여부 등)에 대해 인지하지 못한 상태에서 경사면에 근접 하여 작업하는 등 관리감독의 미흡



동종재해 예방대책

1 채석작업시 낙석방지조치 철저

- 작업 전·후로 작업장소내 낙하의 위험이 있는 부석이나 균열의 발생유무를 사전에 점검하고 부석의 낙하로 인한 재해위험이 있을 경우 작업 전 부석을 제거하거나 낙석방지공을 설치하는 등의 위험방지조치 실시

2 채석작업에 대한 작업계획 수립·이행, 근로자 교육 철저

- 채석장소에 대한 지형·지질 및 지층의 상태 등에 대한 사전조사 및 채석방법, 굴착면의 높이와 기울기 등을 포함한 작업계획을 작성하고 해당 근로자 대상 작업계획 내용 주지

※ 본 OPS는 동종재해 예방을 목적으로 안전보건공단에서 제작하여 제공하는 것으로 일부 내용이 재해 발생 상황과 다를 수도 있음을 알려드립니다

