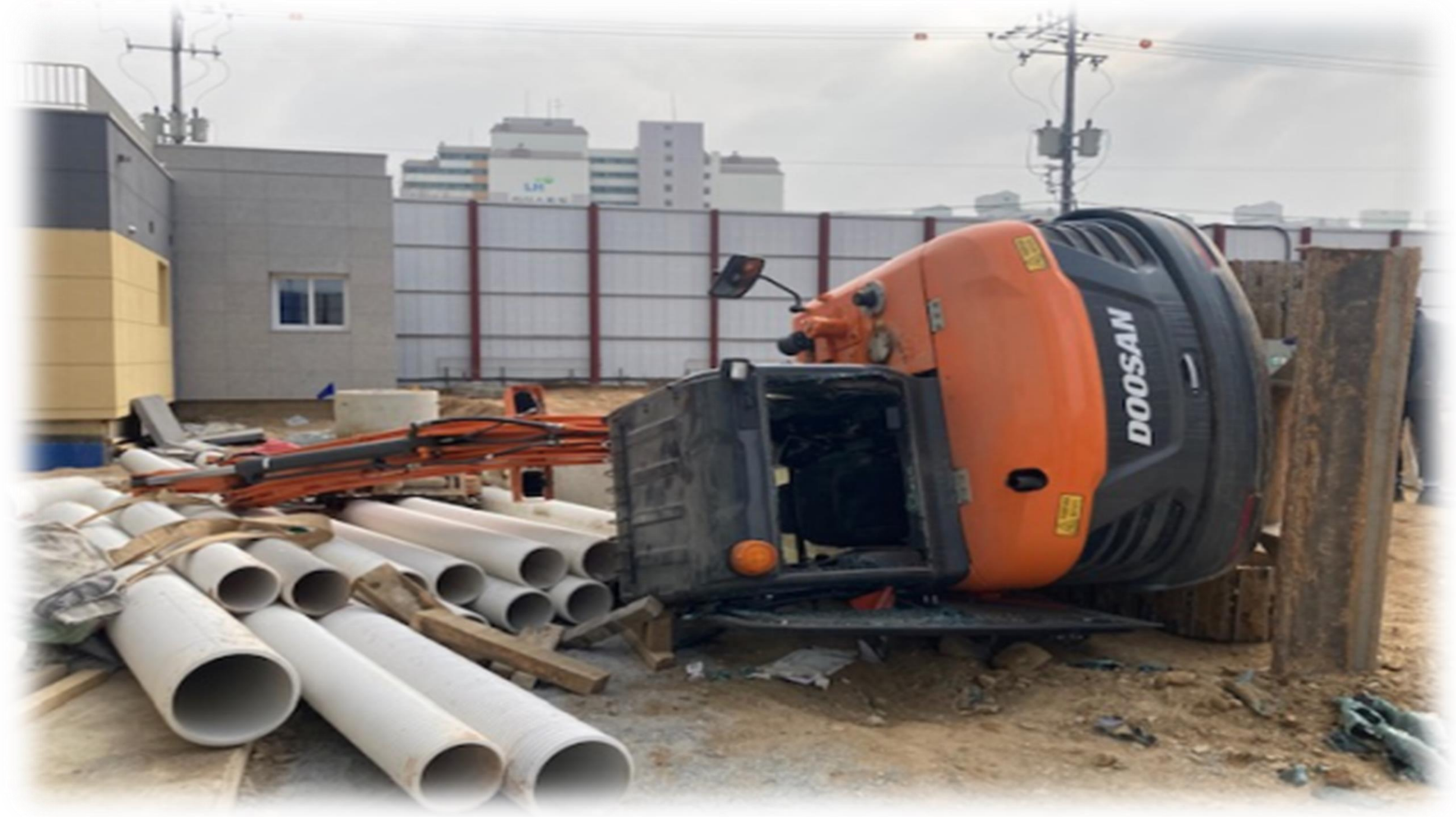


중대 사망사고 사례

주요사고 ③

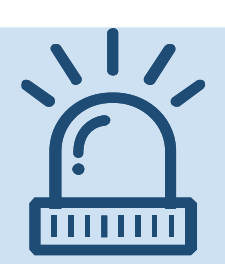


< 전도된 굴삭기(전면) >



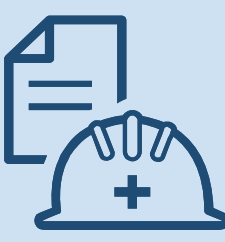
< 전도된 굴삭기(후면) >

2022. 01. 26.(수) 09:05분경 광주 광산구 도산동 소재 아파트 신축공사 현장에서 굴착기 운전자가 오수맨홀 설치 작업을 위하여 굴착기로 맨홀 상부구체를 인양한 채로 선회하던 중 굴착기가 중심을 잃고 넘어지면서, 운전석 출입문 쪽에 운전자가 깔려 사망



유사사례

2022.01. 10:30경 경북 문경시 산양면 소재 객토용 흙 반출 현장에서 사용하는 덤프트럭의 지붕상부에 무전기 안테나 고정작업을 수행하던 중 덤프트럭이 농로를 이탈하여 전도되면서 지면과 덤프트럭 사이에 끼여 **1명 사망**



방지대책

① 전도 등의 방지 조치 실시

- 지반의 침하 및 단부 붕괴방지 등의 조치를 하고 필요시 유도자 배치하여 운전자는 그 신호에 따라 작업 실시
- 차량계 건설기계 사용작업에 대한 장비의 종류 및 성능, 운행경로, 작업방법이 포함된 작업계획서 작성 및 이행

② 안전띠 착용 및 운전실 출입문 개방 여부 관리감독 철저

- 굴착기 사용작업 시 좌석 안전띠를 착용하고 운전실 출입문을 닫은 상태로 작업하는 등 안전조치에 대한 관리감독 철저

